



## Les Mardis de la Recherche

**Mardi 22  
novembre  
de 17h30 à 19h**

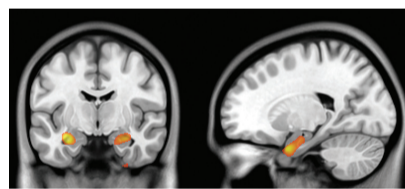
Auditorium du Site Sud  
CHU Amiens Picardie  
D 408 - côté route de Rouen - Amiens



### RENSEIGNEMENTS

Le programme sera disponible sur intranet :  
Rubrique «Accès thématiques» > «Recherche  
H&U» > «Manifestations DRCI- Liens utiles» ou  
auprès de Christine Lebel :  
lebel.christine@chu-amiens.fr  
Téléphone : 03 22 66 78 77

### Impacts cérébraux et cognitifs du binge drinking : résultats de notre projet européen AlcoBinge et de notre ANR SENSIBALCO



**Invité : Pr Mickael Naassila**  
Directeur Unité INSERM ERI 24 - GRAP  
Groupe de Recherche sur l'Alcool & les  
Pharmacodépendances

### Perturbations de la plasticité synaptique hippocampique par l'alcool pendant le neurodévelop- pement et la maturation cérébrale: Rôle de la sous-unité GluN2B du récepteur NMDA et des co-trans- porteurs de chlorure

**Invité : Pr Olivier Pierrefiche**  
**Plus d'informations sur :**  
<https://grap.u-picardie.fr>  
[facebook/GRAP-361186414030016/](https://facebook.com/GRAP-361186414030016/)