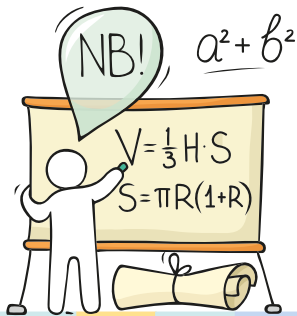
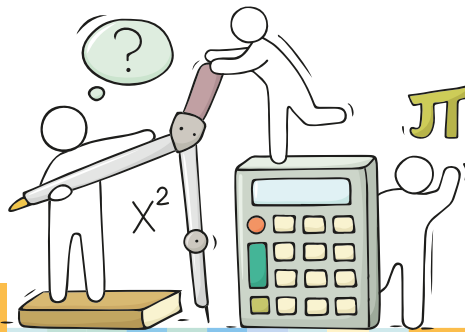
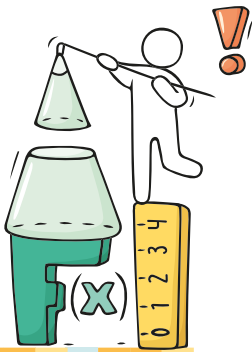
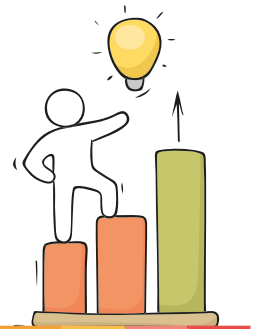


LA SEMAINE DES MATHS 2024

L'important c'est de participer !

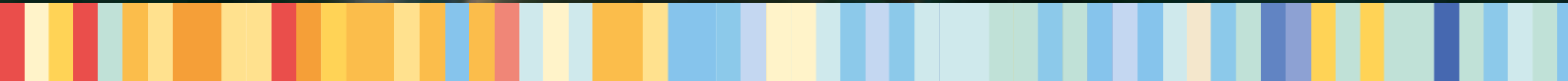


Brochure scolaire
14 & 15 mars



Réservation par mail sur reservation@le-plus.fr





ATELIER **ELECTROMATHIC**

L'électricité est une énergie très utile, elle répond à des définitions et des règles bien précises comme la relation entre la puissance et l'intensité. Les élèves découvrent les opérations mathématiques qui modélisent les lois de l'électricité et calculent leur consommation.



 **De la 4^e au lycée**  **Durée 45 min**

Jeudi 14 mars à 9^h, 10^h30, 14^h et 15^h
Vendredi 15 mars à 9^h, 10^h30 et 14^h



ATELIER **LE NUMBER QUIZZ**

Un quizz original plein d'anecdotes pour en savoir un peu plus sur les mathématiques.

 **Du CM1 à la 6^e**  **Durée 45 min**

Jeudi 14 mars à 9^h, 14^h et 15^h
Vendredi 15 mars à 9^h, 10^h30, 14^h et 15^h



ATELIER QUELLE HEURE EST-IL ?

Connaitre l'heure c'est facile. Il suffit de regarder sa montre ou son téléphone portable. Mais ajouter ou soustraire des heures est plus difficile. À la fin, les élèves connaîtront l'heure partout sur la Terre et sur la planète Mars.

 **Du CM2 au collège**

 **Durée 45 min**

Vendredi 15 mars à 9^H, 10^H30,
14^H et 15^H

ATELIER OPÉRATIONS PLANÈTES

Difficile de se représenter le Système solaire devant les nombres « astronomiques » mis en jeu. Le PLUS vous propose de le transposer à l'échelle humaine pour mieux en appréhender les dimensions. Entre jeux de classement et tableaux à double entrée, vous pourrez tester votre force physique et déterminer votre âge sur chaque planète.

 **Du CM1 à la 6^e**

 **Durée 45 min**

Jeudi 14 mars à 9^H, 10^H30, 14^H et 15^H

Vendredi 15 mars à 9^H, 10^H30, 14^H et 15^H





ATELIER DES MATHS POUR LA LUMIÈRE

Nous le savons tous : un rayon lumineux suit toujours une ligne droite. Eh bien c'est faux ! Le chemin de la lumière est le plus court, mais ce n'est pas forcément la ligne droite. Les mathématiques nous l'expliquent. Les élèves découvriront les chemins de la lumière et se laisseront surprendre par les illusions optiques.

 Du CM2 au lycée  Durée 45 min

Jeudi 14 mars à 9^h, 10^h30, 14^h et 15^h
Vendredi 15 mars à 9^h, 10^h30, 14^h et 15^h



ATELIER LE TRÉSOR D'ASDÉMATHS

Oyez, Oyez Moussaillons ! Le terrible pirate Asdémaths a caché son trésor quelque part sur l'île mystérieuse. Pour le retrouver, vous allez devoir résoudre des problèmes mathématiques. Vous êtes prêts ? Alors... à l'abordage !

 De la Maternelle au CP  Durée 1 heure

Jeudi 14 mars à 10^h, 14^h et 15^h30
Vendredi 15 mars à 10^h, 14^h et 15^h30

ACTIVITÉS



DE NOS PARTENAIRES

ATELIER JOMÉTRIE

Atelier Collège Lucie Aubrac.
Les formes se forment et se déforment : Les tangrams deviennent des sportifs.
Des maths olympiques aussi amusantes que surprenantes !

 À partir de la primaire

 Durée 45 min

Jeudi 14 mars à 9^h, 10^h30, 14^h et 15^h
Vendredi 15 mars à 14^h et 15^h



ATELIER LES ATELIERS MATHÉMAGIQUES

Animés par des élèves de sixième accompagnés par des étudiants se destinant à devenir professeurs des écoles, les ateliers mathémagiques vous emmènent sur le chemin de la découverte en mathématique : messages secrets, carrés magiques, énigmes.

Animations proposées par les collèges Deconinck, Robespierre, Van Hecke, Westhoek, le lycée Jean Bart et l'ULCO.

 Du CM1 à la 6^e

 Durée 45 min

Jeudi 14 mars à 9^h, 10^h30, 14^h et 15^h

ATELIER À LA MANIÈRE DE KERBY ROSANES

Atelier Collège Lucie Aubrac.
Triangles, losanges, hexagones, parallélogrammes... Les élèves construisent une fresque de leur athlète préféré avec des formes géométriques. Ainsi, ils feront une œuvre à la manière de Kerby Rosanes.

 Du CM2 au collège

 Durée 45 min

Jeudi 14 mars à 9^h, 10^h30, 14^h et 15^h
Vendredi 15 mars à 14^h et 15^h



ATELIER JEUX MATHÉMATIQUES ET MATHÉMATIQUES DES JEUX

Animé par l'ULCO

Dans cet atelier, le mathématicien apprend aux élèves à devenir un stratège. Ils joueront avec des énigmes, des maquettes de trains et des coloriages, le tout en utilisant des théorèmes. Cette animation fait réfléchir sur les liens cachés entre jeux et mathématiques.

 À partir de la 4^e

 Durée 45 min

Jeudi 14 mars à 9^h, 10^h30, 14^h et 15^h
Vendredi 15 mars à 9^h, 10^h30, 14^h et 15^h

ATELIER LES JEUX PARAMATHÉMA- TIQUES

Animé par l'association IGOR

Au moins 4 jeux de réflexion accessibles de façon continu.

Chaque jeu permet d'aborder diverses situations mathématiques en mode coopération ou opposition, l'essentiel étant, comme diraient certains, de participer. Nos jeux vous aident à trouver ce qui est déjà en vous.

 Dès le CE1

 Durée 45 min

Jeudi 14 mars à 9^h, 10^h30, 14^h et 15^h
Vendredi 15 mars à 9^h, 10^h30, 14^h et 15^h

CONFÉRENCE

DORÉMIMATH

Par l'ULCO

Do, ré, mi, fa, sol, la, si. Comment les gammes musicales sont-elles construites ? Pour répondre à cette question, nous aurons au menu un peu de physique acoustique, un peu d'histoire de la musique, des fractions et une équation à résoudre.

 De la 4^e au lycée

 Durée 1 heure 10

Jeudi 14 mars à 14^h

PLANETARIUM

L'UNIVERS ET SES GRANDS NOMBRES

Film Introductif des séances de planétarium : l'immensité de l'Univers nous fait tous rêver. Elle se révèle quand on mesure les distances entre les étoiles ou les galaxies. Les nombres sont très grands. Et jusqu'à l'infini peut-être ?

 À partir de 8 ans

 Durée 10 min

Diffusé à chaque séance

Jeudi 14 mars

9^h : Planètes (9 ans)

10^h30 : Planètes (9 ans)

14^h : Conférence « Dorémimaths »

15^h15 : 16 levers de Soleil (9 ans)

Vendredi 15 mars

9^h : 16 levers de Soleil (9 ans)

10^h30 : Platon la taupe (5 ans)

14^h : Conférence « Expérimaths »

15^h15 : Les secrets de la gravité (9 ans)

ANIMA'CONF

EXPÉRIMATHS: COMMENT EXPÉRIMENTER ET S'AMUSER AVEC LES ÉQUATIONS DU MONDE

Par Patrick Augustin de l'ULCO

Dans leur laboratoire, les chercheurs du lab'ULCO nous invitent à découvrir les lois amusantes de la physique-chimie, et comment, à l'aide des mathématiques, ils réussissent à modéliser le monde. Vous expérimenterez, vous réfléchirez, et vous répondrez aux questions amusantes avec les BuzzerQuizz ! Dans le lab'ULCO, c'est toujours la fête des maths.

 De la 4^e au lycée

 Durée 1 heure 10

Vendredi 15 mars à 14^h



16 levers de Soleil



Lucia le secret des étoiles

HORAIRES D'OUVERTURE

Période scolaire

Lundi au vendredi : 9h > 17h

Samedi et jour férié :

10h30 > 17h30

Fermé le dimanche

TARIFS

Billetterie en ligne sur

www.le-plus.fr

CONTACT

Accueil : + 33 (0) 800 537 587

(Appel gratuit depuis un poste fixe)

RÉSERVATION

Possibilité de privatisation des espaces sur demande et suivant disponibilités en contactant

reservation@le-plus.fr

SUIVEZ-NOUS

Découvrez notre actualité, aimez, commentez et partagez nos publications



Le PLUS, Palais de l'Univers et des Sciences



leplusdescience



Abonnez-vous à notre newsletter !

COMMENT VENIR ?

Le PLUS,
Palais de l'Univers
et des Sciences
rue du planétarium
59180 Cappelle-la-Grande

Accès En voiture

De Lille :

A25 direction Dunkerque sortie
Cappelle-la-Grande

De la Belgique :

A18 / E40 direction Calais,
puis A25 direction Lille sortie
Cappelle-la-Grande

De Calais :

A16 direction Dunkerque,
puis A25 direction Lille sortie
Cappelle-la-Grande

Accès En train

Descendre à la gare de Dunkerque,
puis bus Ligne C6 direction Cap-
pelle-la-Grande Croizat, arrêt Mairie
ou Ligne 15 direction Grande-Syn-
the Puythouck arrêt Planétarium
(environ 15 min. au départ de la gare
de Dunkerque)

Réseau bus de ville (DK bus).

Ligne C6, arrêt Mairie. Ligne 15, arrêt
Planétarium

Plus d'infos sur www.dkbus.com

À VÉLO

Anneaux à vélo

